

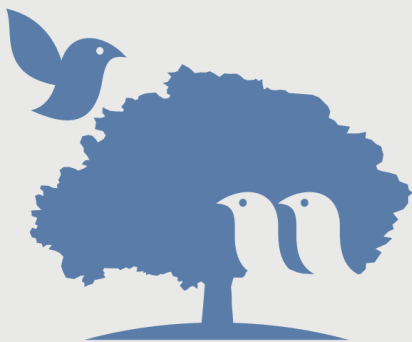


2024-2025

꿈꾸는 농부, 행복한 마을

한국농촌관광대학

K O R E A N G R E E N T O U R I S M S C H O O L



당신의 내일을 그려갑니다
www.slowtour.net

한국농촌관광대학은 2004년 개교 이래 지난 20년 동안 전국적으로 약 1,600여 명의 졸업생을 배출하며 농촌리더를 육성해왔습니다. 앞으로도 새로운 관점과 영감(insight)을 주는 학교이자 교육생 한 사람 한 사람의 믿음과 삶의 실천을 통해 보다 살만한 농촌, 행복한 삶을 만들어가는 학교로 늘 함께 할 것입니다.



1 사람

공부하는 농부, 더불어 함께하는 힘을 배웁니다.

자연과 더불어, 사람과 더불어 다음 시대를 견인할 농부를 키웁니다. 혁신적인 마인드로 세상의 변화를 꿈꾸는 리더를 응원합니다.

2 문화

농촌의 새로운 라이프스타일을 제안합니다.

밥상을 살리고 생명을 가꾸는 정직한 농부의 마음으로, 매력적인 농촌 문화와 라이프스타일(lifestyle)을 제안합니다.

3 지역

지역과 농촌의 가치를 디자인합니다.

창조적 발상과 아이디어로 농촌 비즈니스를 실천하는 농촌경영자. 로컬의 가치로 지역 활성화에 도전하는 인재를 육성합니다.

4 교류

전국에서 모인 지역 리더들이 함께 교류합니다.

전국 88개 지역 현장에서 활동하는 1,600여 명의 동문들과 함께 매년 80명의 재학생들이 농장과 마을, 지역의 내일을 그려갑니다.



농촌을 바라보는 이론과 실제, 농부를 위한 그리고 농촌을 위한 새로운 관점과 철학을 교육과정 안에 담았습니다.



교육일정	테마	강의주제
4월	입학식	당신의 멋진 꿈을 디자인하라
	농촌관광	농촌관광, 농촌 가치의 재발견 · 지역을 살리는 로컬 비즈니스
5월	농촌활성화	농촌관광 리더를 위한 리더십전략 · 농촌 활성화 정책 이해
6월	농촌인문학	공동체 이야기, 기적 아닌 날은 없다 · 문화와 공동체로 다시 꿈꾸는 농촌
7월	로컬 비즈니스	진심을 담은 농산물 상품기획 노하우 · 온라인으로 승부하는 로컬 비즈니스
8월	국내연수	국내 현장답사 및 워크숍
9월	커뮤니케이션	지역공동체 사업의 이해와 갈등관리 · 리더십과 커뮤니케이션 스킬
10월	로컬 브랜드	브랜드로 승부하는 마을 이야기 · 농촌관광 비즈니스-아이디어와 실천 전략
11월	마을기획	농촌 체험 마을 경영전략 · 주민여행사 운영전략
12월	마켓 플랫폼	마켓 플랫폼 기획 · 농산업 트렌드 마케팅
1월	현장답사	현장답사 및 프로젝트 기획(동아리별)
2월	마을 디자인	농가 맞춤형 농산물 포장과 디자인 개발 · 문화로 디자인하는 농촌
3월	세상을 바꾸는 농부	행복한 삶을 위한 농부 인문학
	졸업식	생각의 변화, 자기다움 그리고 실천 · 파머스노트 출판기념회

※상기 일정은 학교운영에 따라 변경될 수 있습니다.

교수소개



강신겸 교수·학장

現 전남대학교 문화전문대학원 교수
前 삼성경제연구소 수석연구원
한양대학교 관광학 박사
서울대학교 환경조경학 석사



오형은 교수

現 (주)지역활성화센터 대표
現 대통령 직속 농어촌특별위원회 위원
서울시립대학교 공학박사(조경전공)
서울대학교 환경조경학 석사



양영순 교수

現 세종대학교 관광대학원 교수
前 기업체(CJ그룹 등) 마케팅홍보 실무
세종대학교 호텔관광경영학 박사
세종대학교 Sejong-Syracuse MBA 석사



김명진 교수

現 전북과학대학교 교수
前 한국아쿠르트 근무
전남대학교 경영학 박사
전남대학교 관광학 석사



조문환 교수

現 시인, 작가
現 하동주민공정여행 늘루와(협)대표
前 하동군 악양면장



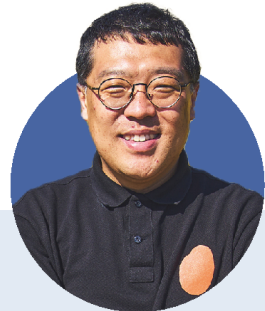
김영헌 교수

現 옛장흥교도소 문화재생산업단장
前 지역문화진흥원 원장
前 성공회대학교 문화대학원 겸임교수
성공회대학교 예술경영과 문화기획 전공



박종범 교수

現 농사편드 대표
前 총각네 아재가게 온라인서비스팀
前 농촌넷 농촌컨설팅
강원대학교 멀티미디어학과



장상기 교수

現 @지역다문화레이블 대표
現 제주페가살리기사회적협동조합 이사
現 고양 가와자살디저트랩 운영
前 JDC 제주형 DMO 사업 총괄PM
前 문화체육관광부 관광두레사업 총괄PM

동아리 소개

“
기수별 관심 분야별로 구성되는 동아리입니다.
동아리 활동을 통해 깊이 있는 교류와 자발적 학습의 기회를 열어갑니다.
”

동아리 활동



농촌마스터즈



푸드투어



마을기획단



농부책방



로컬플래너

모 집 기간

매년
2월~3월

입학안내 및 등록기간

매년
3월~4월
*홈페이지 및 개별문자 홍보

입학원서

홈페이지접속 01

학사안내 02

입학안내 03

제출방법

입학원서
다운로드 04

원서작성 05

이메일 또는
우편접수 06

교육기간

1년 과정 매년 4월~다음해 3월
매월 셋째 주 금 14:00 ~ 토 11:30 (1박2일)
[이론 65% · 실무교육 35% · 현장학습 1회 · 국내연수 1회]

교육장소

레인보우영동연수원 (충청북도 영동군 양강면 구강길65)

교육대상

나이, 학력 관계없이 배움의 열정이 있는 분
마을활동가, 문화관광기획과, 귀농 · 귀촌인, 청년농부, 관련 공직자,
체험 마을 리더 · 사무장, 농촌민박 · 펜션 운영자, 교육농장 운영자 등

모집인원

80명 내외

수강료

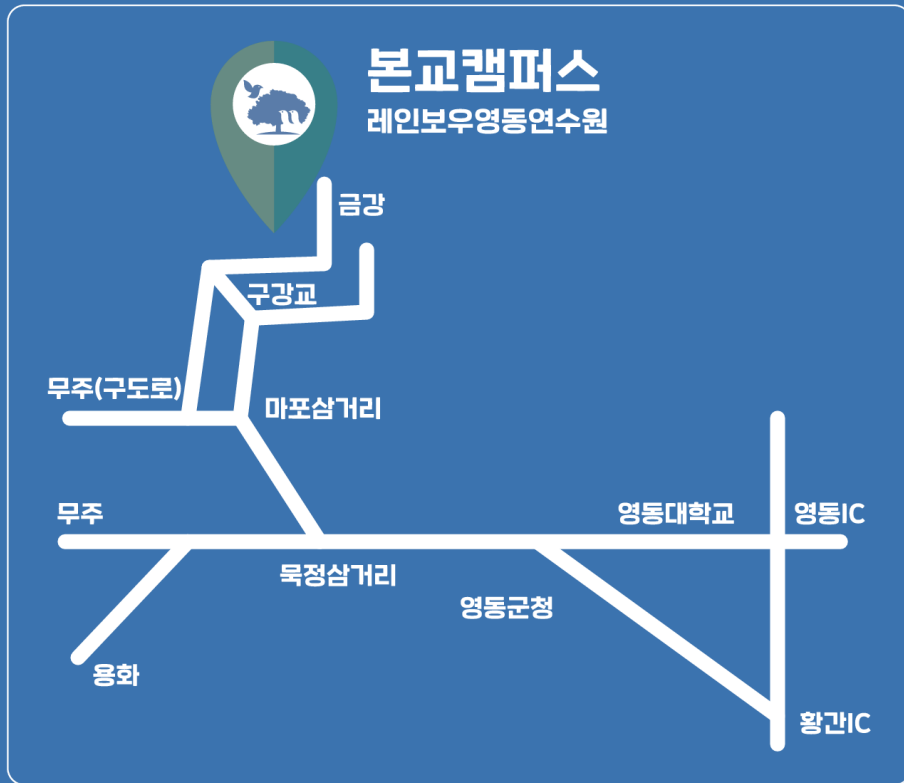
1인 200만원 (교육비 · 숙박비 · 교재비 포함/국내 · 외 연수비 등 별도)

문의처

농촌관광대학 사무국 광주광역시 서구 천변좌로 12-16
Tel. 010-4920-6541 / E-mail. eslowtour@hanmail.net

홈페이지

www.slowtour.net



본교캠퍼스 오시는 길

충청북도 영동군 양강면 구강길 65(구강리 74번지)

www.slowtour.net